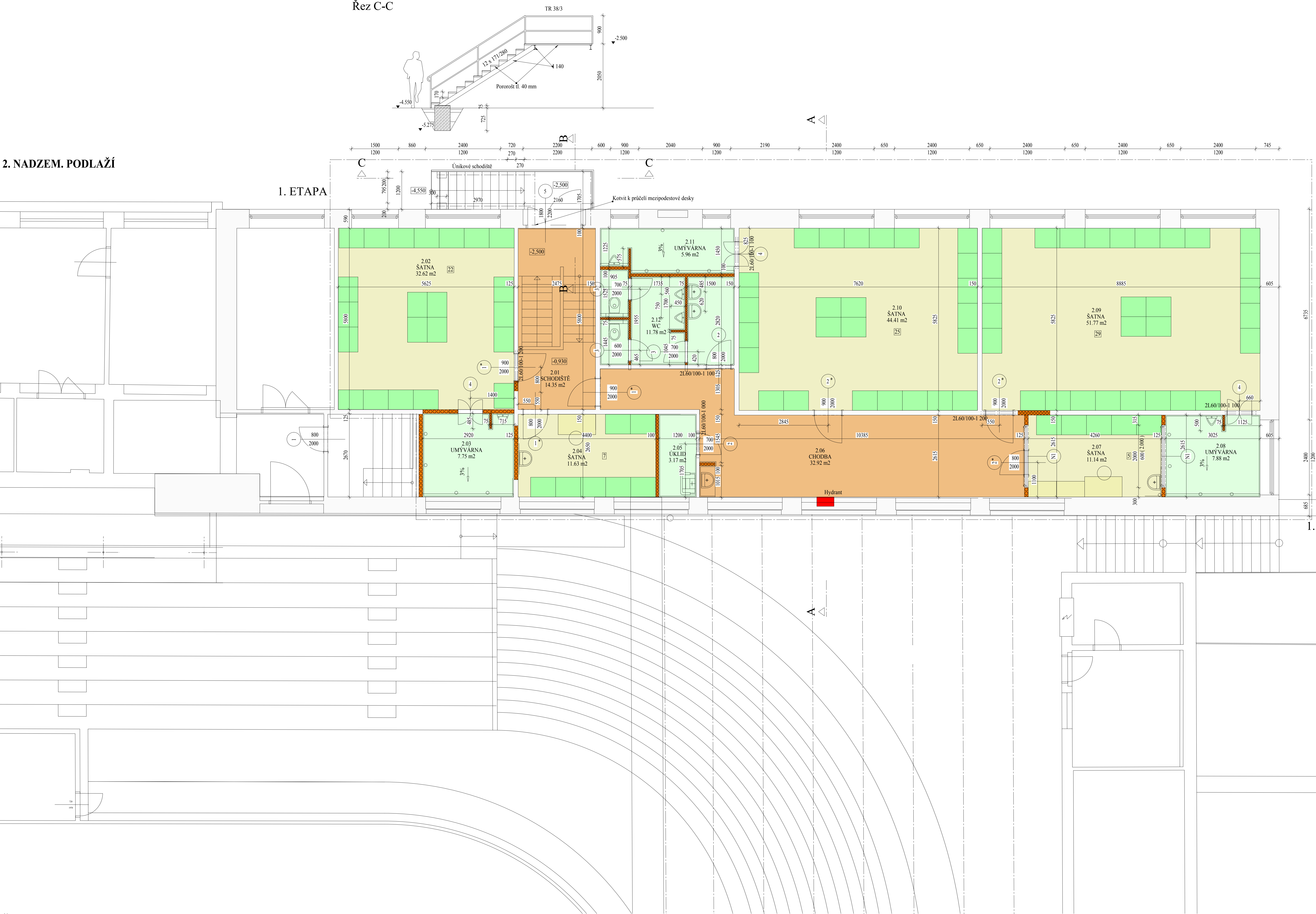


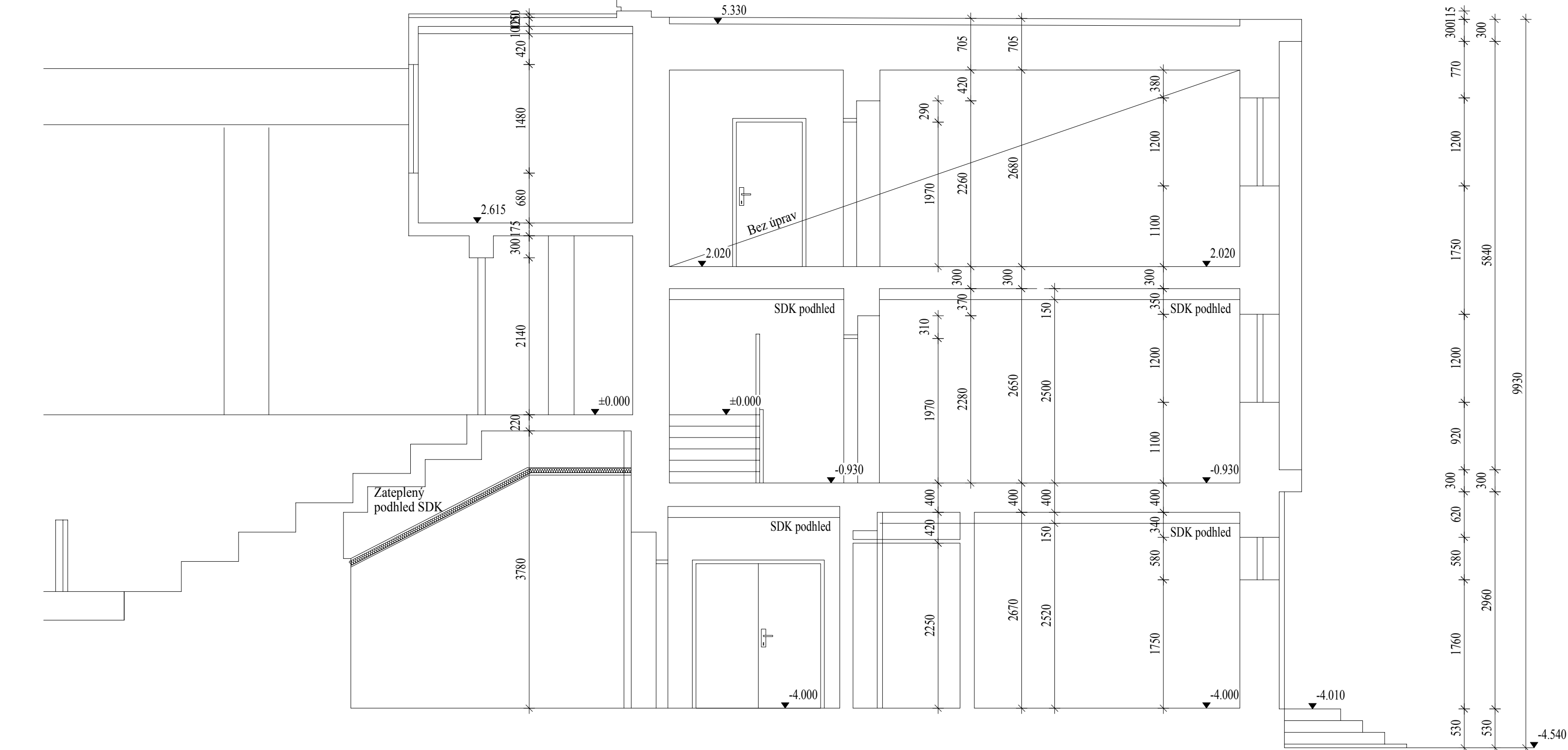
2. NADZEM. PODLAŽÍ



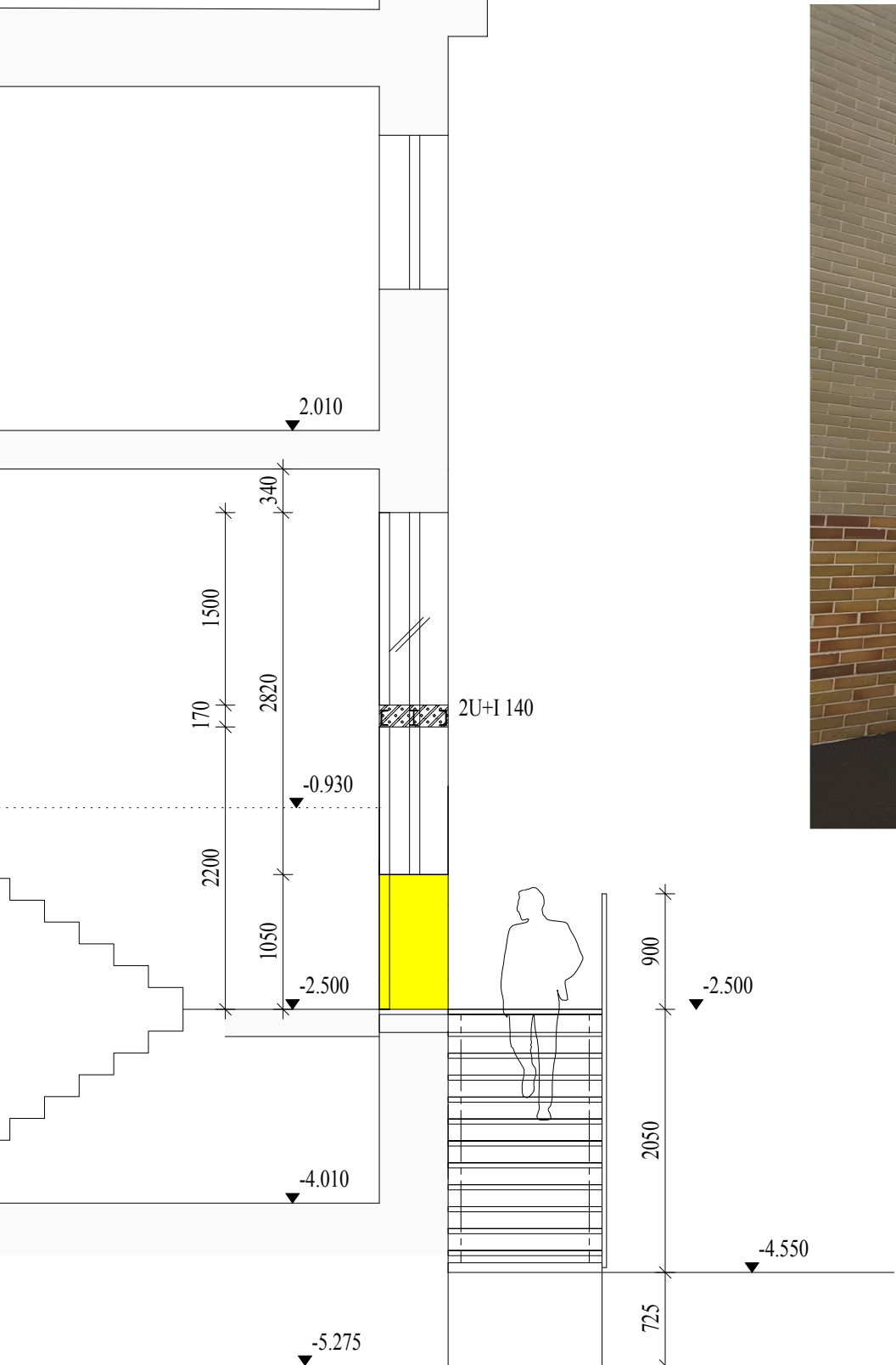
LEGENDA MÍSTNOSTÍ							
ČÍSLO	NAZEV MÍSTNOSTI	PLOCHA	PODLAHA	STĚNA	LIŠTA	STŘOP	POZNÁMKA
2.01	SCHODIŠTĚ	P1	14.35	Přívodní+ gum. kobr	Textil. koberec		
2.02	ŠATNA	P1	32.42	Přívodní+ gum. kobr	Omyvatelný náter	PVC	Sádkokartonový podh
2.03	UMYVÁRNA	P3	7.75	Keramická dlažba	Keramický obklad		Nucené větrání
2.04	ŠATNA	P1	11.63	Přívodní+ gum. kobr	Omyvatelný náter	PVC	Sádkokartonový podh
2.05	ÚKLID	P2	3.17	Keramická dlažba	Keramický obklad		Nucené větrání
2.06	CHOUBA	P1	32.92	Přívodní+ gum. kobr	Textil. koberec	PVC	Sádkokartonový podh
2.07	ŠATNA	P1	11.14	Přívodní+ gum. kobr	Omyvatelný náter	PVC	Sádkokartonový podh
2.08	UMYVÁRNA	P3	7.88	Keramická dlažba	Keramický obklad		Nucené větrání
2.09	ŠATNA	P1	51.77	Přívodní+ gum. kobr	Omyvatelný náter	PVC	Sádkokartonový podh
2.10	ŠATNA	P1	44.41	Přívodní+ gum. kobr	Omyvatelný náter	PVC	Sádkokartonový podh
2.11	UMYVÁRNA	P3	5.96	Keramická dlažba	Keramický obklad		Nucené větrání
2.12	WC	P2	11.78	Keramická dlažba	Keramický obklad		Nucené větrání
PLOCHA MÍSTNOSTÍ CELKEM:		235.38					

SDK podhledy ve v. 2,500, v hygienických prostorech SDK do vlhka  
Keramické obklady do v. 2,200 m  
Omyvatelné nátery do v. 2,000 m

ŘEZ A-A



ŘEZ B-B



MÍSTO PŘÍSTAVBY ÚNIKOVÉHO SCHODIŠTĚ

LEGENDA

- STÁVAJÍCÍ ZDVO
- BOURÁNÍ, DEMONTÁŽ
- NOVÉ ZDVO Z PLYNOSIL. TVÁRNIC P4LEPIDLO
- PODKLAD ZE ZAMĚŘENÍ SKUT. STAVU
- LAVÍČKY

ING. ROMAN GAJDOŠ  
INVESTOR : Město Sokolov, Rokycanova 1929, Sokolov  
Zimní stadion  
Stavební úpravy šaten  
Sokolov, p.č. 2527, k.ú. Sokolov

ČÍSLO 13845357  
DATUM 12/2017  
ARCHIV.Č. 25/2017  
MĚŘITKO 1:50

STUPEŇ  
PpPS  
2

ING. ROMAN GAJDOŠ  
ČÍSLO 13845357  
DATUM 12/2017  
ARCHIV.Č. 25/2017  
MĚŘITKO 1:50

2